

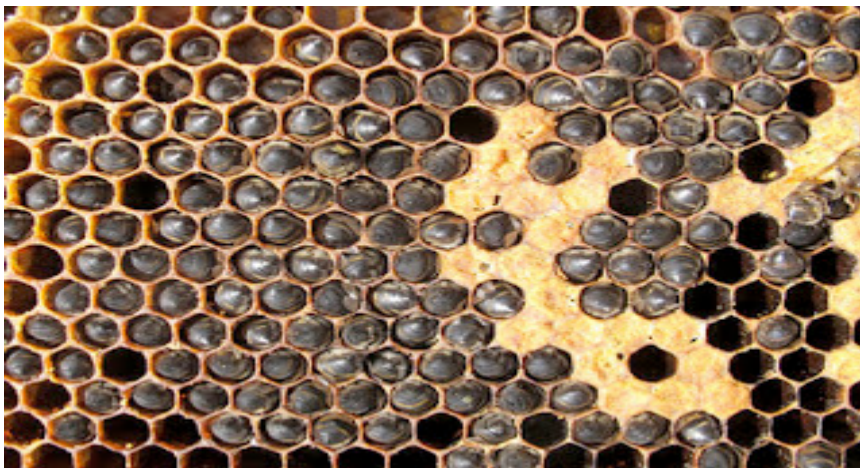
MORT PER FAM I FRED

FACTORS PREDISPONENTS

- ❖ **Mal maneig**, on la mel deixada per la hivernada no és suficient.
- ❖ Una interrupció per part de l'apicultor de l'alimentació artificial d'arrencada
- ❖ Una **pinya excessivament petita** per passar l'hivern
- ❖ Reserves de mel situades en l'alça, en canvi inexistència de mel en el cos de cria.
- ❖ **Colònia dèbil amb abundant cria.**
- ❖ **Mal maneig**, on l'apicultor introdueix quadres amb cria sense augmentar el bestiar.
- ❖ **Desaparició de les recol·lectores** de forma brusca, degut per exemple a una intoxicació.

DIAGNÒSTIC FAM:

- **Els quadres no tenen gens de mel.**
- **Les abelles mortes es troben en el fons de la colònia o bé introduïdes en l'interior de les cel·les, deixant a l'exterior l'últim terç de l'abdomen.**
- **Cria morta a punt de néixer.** L'opercle està mig rossegat.
- **Moltes abelles adultes mortes.**
- **Poden haver-hi cel·les plenes de pol·len**, ja que el pol·len és un aliment proteïc però poc energètic.
- **Quadres amb mel**, però les abelles no han tingut accés a ella, ja que la pinya d'abelles era massa petita.



DIAGNÒSTIC FRED:

- **Les larves perden el color blanc – marfil i agafen un color blanc – groc, fins a convertir-se en un color marró – negre.**
- Per la disposició de la pinya en el centre de la colònia, **el fenomen de refredament es comença a veure en els cantells de la zona de cria dels quadres**, així com de forma més ampla en aquells quadres més allunyats del centre de la colònia.
- **Els fongs emblanqueixen la pinya morta.**
- **La larva morta és seca o viscosa, però mai filant com en el cas de la loque.**
- **Els opercles estan enfonsats i foradats, amb la cria saltejada.**

***** cal fer un diagnòstic diferencial amb la loque americana.**