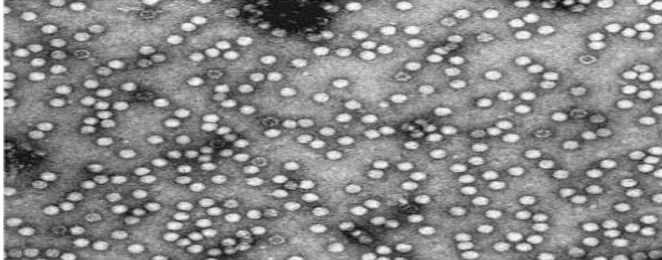


CRIA ENSACADA O CRIA SACCIFORME

Etiologia: Virus de la cria ensacada (SBV)

Sacbrood virus

Sacbrood virus is single strand RNA virus and 30 nm in diameter.
Negative staining.



EXPANSIÓ

La transmissió es produeix sobretot entre abelles mainaderes i larves, a partir de l'aliment líquid que proporcionen pel seu creixement.

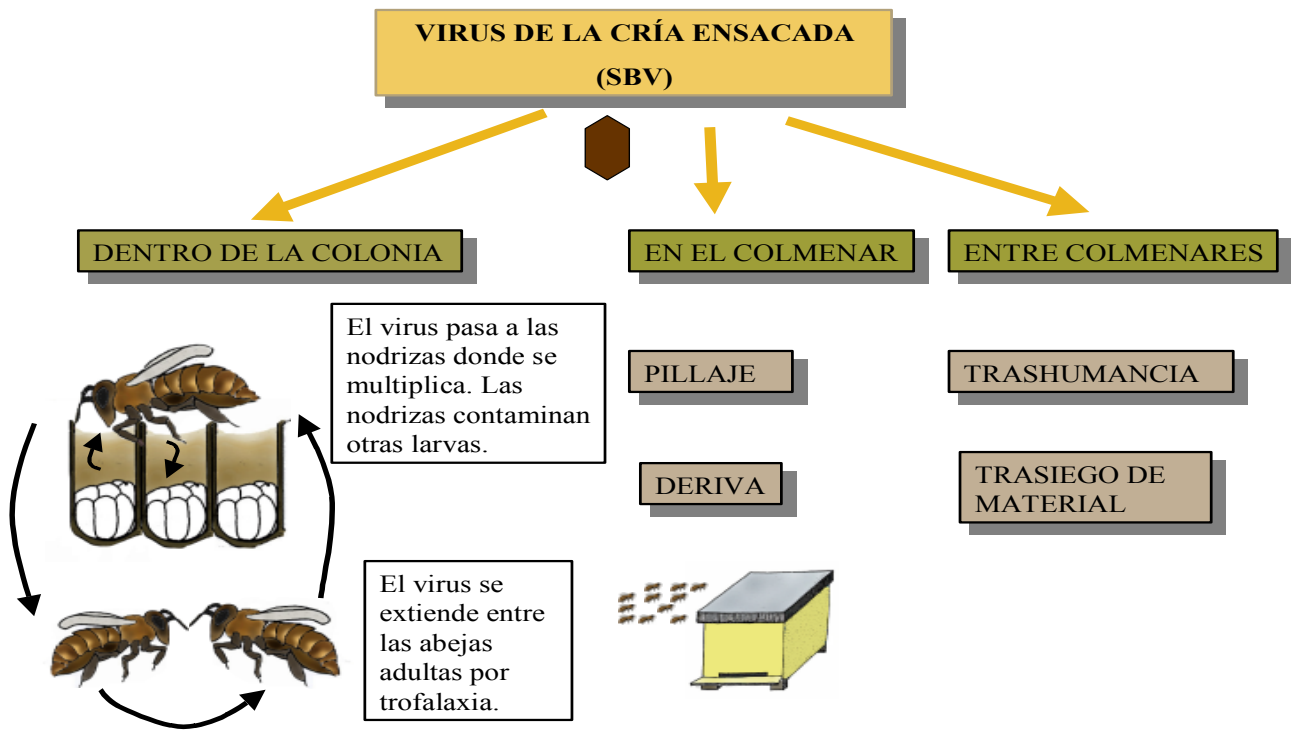
Les abelles recol·lectores, tot i no patir la malaltia, col·laboren en la transmissió.

Altres factors que faciliten l'expansió són la deriva, el pillatge i el maneig de l'apicultor. (principis de primavera)

****de totes maneres és una malaltia menys infecciosa del que sembla, ja que el virus resisteix molt poc l'ambient fora del rusc.*

EFFECTES

- ❖ *El virus ataca sobretot les larves joves, de 2-3 dies d'edat, tot i que la malaltia es manifesta en el període d'operculat.*
- ❖ *.El virus impedeix que la larva pugui fer les mudes per al seu desenvolupament, provocant l'acumulació de líquids en el seu interior.*
- ❖ *.Les cries que inicialment són blanquinoses o groguenques pateixen un canvi de color, tornant-se larves de color fosc i de consistència tova no filant, tot i que progressivament es converteixen en crostes i són extretes amb facilitat de les cel·les.*
- ❖ *.La cria es presenta irregular i dispersa.*
- ❖ *Els opercles estan rosegats, amb la larva disposada de forma anormal (en forma de gòndola).*
- ❖ *Es veuen larves joves de color crema, que s'allarguen o s'enfonsen.*
- ❖ *Les larves afectades no fan cap olor característica.*



DIAGNÒSTIC

És molt important diferenciar bé aquesta malaltia de la loque i la micosi.

La clau del diagnòstic està en l'extracció de diferents larves mortes de l'interior de les cel·les, per tal de veure els diferents estadis de la malaltia.





TRACTAMENT

- ❖ *No hi ha cap medicament eficaç.*
- ❖ *Es pot intentar alimentar proteïcament la colònia i esperar que la malaltia desaparegui per ella sola.*
- ❖ *Eliminar del nostre rusquer les caixes més sensibles i substituir-les progressivament per altres caixes que ens han demostrat la seva resistència.*
- ❖ *Evitar la deriva i el pillatge*

****no utilitzar mai la mel de colònies afectades per alimentar altres ruscs. El material infectat es tracta per calor sec, fonent la cera i escalfant la mel durant 30 minuts a 75°C de temperatura.*